



SÜRDÜRÜLEBİLİRLİK RAPORU

IPHOTELS



2018



SÜRDÜRÜLEBİLİRLİK HAKKINDA

Sürdürülebilirlik; bugünün ihtiyaçlarını karşılarken doğal kaynakları korumak ve gelecek nesillere iyi bir çevre bırakmak için yapılan faaliyetlerdir.

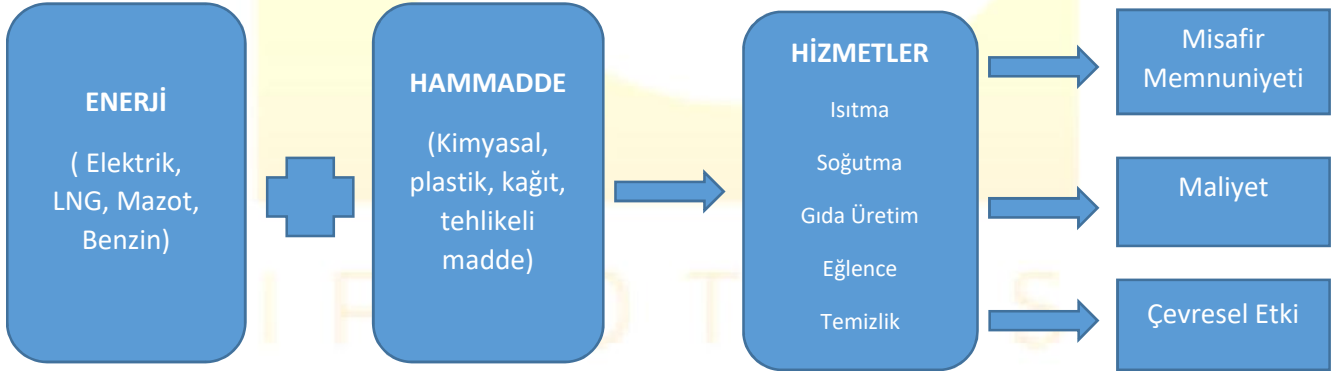
Sürdürülebilir Turizm kavramı 1990'lı yıllarla beraber hayatımıza girmiş olup çevre ve yerel toplum bilincinin önemini kavramamıza yardımcı olan ve turizm faydalarını en üst düzeye taşıma arzusu olan bir yaklaşımdır.

Sürdürülebilir bir gelişim için var olan doğal, kültürel, tarihi kaynakların ve temel ekolojik süreçlerin korunması gerekmektedir.

IP HOTELS olarak; doğal kaynakları korumak, çevre bilincinin artmasında katkı sağlamak, doğayı korumak, yerel firmaları desteklemek, sosyal sorumluluk projelerinde yer almayı ve çevre kalitesini koruyarak sürdürülebilir turizmi arttırmayı hedefliyoruz.

Tüm faaliyetlerimizi gerek çalışanlarımız gerekse yerel halkın daha sağlıklı ve temiz bir çevrede yaşaması stratejimizin temelini oluşturmaktadır.

Turizm Enerji- Çevre İlişkisi



Sürdürülebilir Turizm

-)] Enerji Verimliliği
-)] Atıkların azaltılmasını sağlayıcı planların uygulanması
-)] Çevre bilincinin artırılması(personel, misafir)
-)] Sürekliliğin sağlanması
-)] Su tüketiminin azaltılması sağlayıcı uygulamalar

-)] Daha Kaliteli ürün
-)] Çevrenin korunması
-)] Maliyetlerin azalması
-)] Doğal kaynakların korunması

ÇEVRE ve GIDA GÜVENLİĞİ POLİTİKASI

İşletmemizde doğal kaynakların çevre sorumluluğu bilinci ile etkin kullanımını sağlamak kaynak tüketiminden doğacak her türlü atığın, minimum seviyeye indirilerek kaynağında ayrıştırılmasını ve tehlikelerin çevreye zarar vermeden bertaraf edilmesini sağlamak.

Tedarikten, tüketim aşamasına kadar her türlü yiyecek ve içecek maddesinin, misafirlerimiz ve çalışanlarımız için gıda güvenliği kriterlerine uygun olarak hazırlanması ve sunulması sağlayarak, işletmemizin hizmet kalitesini ve memnuniyetini arttırmak.

İlgili yasa ve yönetmeliklere, çevre yönetim sistemi ve gıda güvenliği standartlarına uymak ve sürekli iyileştirmek.

Çalışanlarımıza, misafirlerimize, tur operatörlerimize, tedarikçilerimize ve topluma çevre ve gıda güvenliği bilincinin aşılmasına katkıda bulunmak.

Politikamızı, yaşam tarzı haline getirmek, hayatımızın her alanına yayılması için uygulamalarımızın sürekliliğini sağlamak ve kamuoyunun incelenmesine açık tutmak.

YEREL TOPLUM İLİŞKİLERİ, EKONOMİ VE SOSYAL SORUMLULUK POLİTİKASI

IP HOTELS çevrenin, çalışanların ve içinde bulunduğu toplumun gelişimine katkıda bulunmayı sorumlulukları içinde görür.

İşletmemiz, turizm ve sivil toplum kuruluşu üyeliklerini, yerel toplum ilişkilerini ve yerel yönetimlere destek projelerini arttırarak sürdürmekte kararlıdır.

Bölgede kültürel zenginliği ve yerel üreticileri destekler, yerel ekonomiye katkı sağlar. Yerel ürünleri tercih eder ve tesisin bulunduğu bölgelerde yaşayan insanlara iş imkânı sağlar.

Mevcut personel ile uzun süreli çalışmayı hedefler. Bilgi, görgü ve becerilerinin arttırılması ile ilgili eğitim programları uygular.

Hotellerimizde engelli personel istihdam edilmesine önem verilir.

İşletmemiz, yerel halkı ve öğrencileri imkânları dâhilinde destekler.

Türk geceleri düzenleyerek 7 coğrafi bölgemizin lezzetleri, Türk halk dansları ve kültürel yapısı misafirlere tanıtılır.

Hotel, konuklara yerel pazarları ve el işleri satan mağazalara gitmeyi teşvik ederek yerel halkın kalkınmasına destek olmaktadır.

Hotel, misafirlerden ulaşımda toplu taşımayı veya bisikletleri kullanarak çevreye olan zararı en aza indirmede yardım istemektedir.

İşletmemiz, sosyal sorumluluk projelerine katkıda bulunmaktadır.

Konaklama alanındaki tesislerimizden bir veya birkaçı yurtdışı yerleşik kişilere (yerel insanlar dahil) sunulduğunda, bu tesisin konaklama sakinlerine göre farklı şekilde muamele görmemektedir.

KALİTE POLİTİKASI

İşveren ile çalışanlarımız arasında karşılıklı güven, sevgi ve saygıyı oluşturmak,
Bu duyguları hizmetlerimizin her aşamasında uygulayacağımız kalite prensibi ve sürekli iyileştirme ilkesiyle birleştirmek,
Misafirlerimizi odak noktası kabul etmek.

UYGULAMA

Tüm çalışanların katılımı ile misafir memnuniyetinin artırılması için sürekli çaba harcamak,
İş kazalarını ortadan kaldıran emniyetli, temiz ve sağlıklı bir iş ortamı sağlamak,
Çalışanlar arası karşılıklı güveni, anlayışı ve iletişimi arttırmak,
Fikir alışverişini kolaylaştırmak ve bütün çalışanların katılımı ile takım ruhunu geliştirmek,
Çalışanların sürekli eğitimini ve kendilerini geliştirmelerini sağlamak,
Sürekli olarak kalitenin geliştirilmesi için çaba harcamak,
Kalite anlayışımıza uyan tedarikçilerle çalışmak,
Fayda maliyet analizi yapılarak yeni teklifler hazırlamak,
Maliyetlerin kalitenin ana unsurlarından olduğu sürekli bilinecek, bu çalışmaların doğal sonucu olarak maliyetlerin düşmesi, karlılığın yükselmesi, çalışanlar için istihdam güvencesinin artmasını sağlamaktır.

İşletme kalite politikası, Kalite Yönetim temsilcisi ve üst yönetim tarafından hazırlanıp yayınlanmış olsa da, IP HOTELS de görevli tüm personel tarafından bilinmek ve benimsenmek zorundadır.

İŞ GÜVENLİĞİ POLİTİKASI

IP HOTELS çalışanlarının sağlık, güvenlik ve mutluluğu hedeflerimizin ayrılmaz bir parçasıdır. Çalışanlarının sağlığı ve güvenliği konusunda yasal yükümlülükleri yakından takip ederek hayata geçirir; düzenli olarak denetler ve uygunluğunu kontrol ederiz.

İş sağlığı ve güvenliği konusunda önleyici bir yaklaşım sergileyerek, riskleri önceden tespit eder ve önleyici faaliyetlerde bulunarak, verilen eğitimlerle tesis çalışanlarının mutlu, sağlıklı ve güvenli bir şekilde çalışmasını sağlarız.

IP HOTELS, 6331 sayılı İş Sağlığı ve Güvenliği Kanunu temel alarak 'Sağlığım, Güvenliğim, İşim' sloganını ile sıfır iş kazası hedeflemektedir.

SATIN ALMA DEPARTMANINA İLİŞKİN POLİTİKALAR

İşletmeye ürün alımlarında tercih edeceğimiz ürünlerin fiyat ve kalite standartları açısından çok daha iyi bir alternatif olmadığı takdirde;

İşletmemizde elektrikli cihaz alımlarında, elektrik kullanım tipinin A - C sınıfı olmasına dikkat edilecektir.

İşletmemizin yaptığı alımlarda öncelikli olarak yerel tedarikçilerin kullanılması şayet yerel tedarikçiler ile diğer tedarikçiler arasında önemli fiyat ve kalite farklı var ise diğerlerinin tercih edilmesi öngörülmüştür.

İşletmemiz yapacağı alımlarda alınacak ürünün çevreye duyarlı ve tasarruflu ürünler olmasına dikkat etmesi gerekmektedir. Alımı yapılan bütün ürünlerin kalite standartlarına uygun olmasına dikkat edilmelidir. Alım yapılan tedarikçiden (ilk alım yapıldığı anda) kalite belgeleri talep edilecektir.

İşletmemize yapılacak olan alımlarda büyük ölçeklerde, büyük ambalajlı, geri dönüştürülebilir ve mümkün oldukça az atık çıkaran ürünler göz önünde bulundurulacaktır.

İşletmemizin bundan sonraki dönemlerde alacağı iklimlendirme cihazlarında R22 gibi zararlı gazlar kullanan cihazları tercih etmemesi ve çevreye duyarlı gaz kullanan, A sınıfı elektrik tasarrufu sağlayan cihazları tercih etmesi öngörülmüştür.

R22 içeren ekipmanlar yasal değişim süreleri/amortisman ömürleri göz önüne alınarak değişim planına alınmıştır.

Sürdürülebilir şekilde üretilmiş/sürdürülebilir kaynaklardan sağlanmış, Çevre açısından sürdürülebilir, Adil Ticaret/Organik/FSC/MSC, ürünler işletmemiz için tercih sebebidir.

IP HOTELS ÇOCUK İSTİSMARI POLİTİKASI

Tesisimiz giriş ve çıkışları Güvenlik departmanı sorumluluğunda, kişilerin kimlik bilgileri alınarak yapılır. Kişiler ancak, görüşmek istedikleri departmanlardan " Onay " alındıktan sonra içeri alınırlar.

Tesislerimiz yeterli miktarda kamera ile 7 gün 24 saat izlenmektedir.

IP HOTELS standartları gereği, personelimizin misafirlerin çocuklarını fiziksel temasta (sevmek, öpmek vb.) bulunması yasaklanmış olup, personel bu konu ile ilgili oryantasyon eğitimlerinde bilinçlendirilmektedir.

Tesisimizde çalışmaya başlayacak personelin " Sabıka Kaydı " istenmekte ve İnsan Kaynakları Departmanınca dosyalanmaktadır.

Mini Club' ten yararlanacak çocuklar ancak Club' e girişte aileleri tarafından yazılı izin belgesi doldurulduktan sonra Mini Club' den yararlanırlar. Çocuk, formda ismi belirtilmiş ailesi dışında kimseye teslim edilmez. YAŞ SINIRLAMALARI YAZILABİLİR

Çocuk İstismarı Durumunda Yapılması Gerekenler:

Çocuğun direk başvurusu var ise: Çocuğun yaşadığı olayı tesis çalışanlarından herhangi birine anlatması veya ima etmesi durumunda, çalışan personel durumu vakit kaybetmeden amirine bildirmelidir. Konudan haberdar edilen Departman Müdürü derhal süratle Güvenlik Müdürü ve/veya Güvenlik Müdür Yardımcısı ile görüşür. Konunun Jandarma' ya veya Polise intikal etmesi sağlanır. Konu ile ilgili Olay Raporu tutulur.

Olaya Tanık olunması durumu: Tesis içerisinde, çocuğun her hangi bir şekilde istismara uğradığına tanık olunması durumunda konu vakit kaybetmeden Güvenlik Müdürü veya Yardımcısına aktarılır. Olayın olduğu alan Güvenlik Müdürü veya Yardımcısı tarafından kamera kayıtlarından kontrol edilir. Konu, Tutanak ve Olay raporuna işlenir. Konu, kayıtlar ve tanık ile birlikte Jandarmaya veya Polise aktarılır.

Çocuğun Fiziksel Saldırıya Uğraması durumu: Çocuğun, fiziksel saldırıya maruz kaldığına dair kesin emareler var ise (örn. Sigara söndürme izi, tokat atmaktan oluşan parmak izi vb.) konu vakit

geçirilmeden Güvenlik Müdürü veya Yardımcısına aktarılır. Güvenlik Müdürünün / yardımcısının durum değerlendirmesi sonucunda olayın Jandarma' ya veya Polise intikal edip etmemesine karar verilir. Konu ile ilgili Tutanak formu tutulur

Tur operatörü vb. aracı kuruluşların bilgilendirilmesi

Gelişen olayların ilgili aşamalarında diğer taraflara bilgi verilmesine otel yönetimi karar verir.

ENERJİ YÖNETİMİ



- Satin aldığımız tüm elektronik ürünlerin enerji tasarruflu olmasını tüm çalışanlarımızın enerji tasarrufu konusunda eğitim almasını hedeflemekteyiz.
- Otellerimizde enerji tasarrufu ile ilgili aşağıdaki çalışmalar yapılmakta ve sürekliliği sağlanmaktadır.
- Ayrı bloklara farklı elektrik sayaçları takılarak misafir doluluğuna göre blok elektrikleri kapatılmaktadır.
- Tüm odalarda balkon kapısının açılması durumunda ısıtma/soğutma cihazlarını devre dışı bırakan sistemler kullanılmaktadır.
- Enerji tüketimin azaltılmasına yönelik olarak, değişen cihazlarda enerji verimliliği yüksek cihazların alımına özen gösterilmektedir. Bu kapsamda su ve elektrik tüketimi yüksek (bulaşık makineleri, klimalar) A sınıfı cihazlarla değiştirilmektedir.
- Otellerimizde tüm oda ve genel alanlarda enerji tasarrufu sağlamak ve tehlikeli atık miktarının azaltılmasına yönelik akkor, cıva içeren ampuller yerine tasarruflu aydınlatmalar ya da LED ışıklar kullanılmaktadır.
- Otellerimizde uygulanabilir misafir ortak alanlarının tamamında, personel alanlarının büyük bir kısmında harekete duyarlı sensörlü aydınlatmalar kullanılmaktadır.
- Dış aydınlatmalar zamanlayıcılarla kontrol edilmektedir.
- Odalarımızda elektronik anahtar kartlar kullanılmaktadır.
- Odalarımızda düşük standby tüketimi olan TV'ler kullanılmaktadır.
- Çalışanlar, misafirin odada bulunmadığı sürede perdelerin kapatılması konusunda bilinçlendirilmiştir.
- Odalarımızda mini barlarımız enerji tasarrufu sağlamak amacıyla ısı kaynağından uzak olacak şekilde konumlandırılmıştır.
- Sıcak su sağlamada ve boylerlere giden suda ön ısıtıcı olarak güneş panellerinden destek sağlanmaktadır.
- Eski ısı pompaları verimli olan yeni nesil ısı pompalarıyla değiştirilmiştir.
- Isı pompalarından çıkan soğuk hava mutfağa ve restoranlara verilerek



elektrikten tasarruf sağlanmaktadır.

- Soğutucu odaların kapılarda soğutucu hava perdesi kullanılmaktadır.
- Tüm elektrikli cihazların belirli aralıklara bakım ve temizlikleri yapılarak oluşabilecek enerji kayıpları minimize edilmektedir.
- Soğuk ünite, dondurucu, buz makineleri ve fırınların fitil ve contaları periyodik olarak kontrol edilerek yıpranmış olanlar değiştirilmektedir.
- Soğuk ünite kapaklarının mümkün olduğunca kısa süreli ve seyrek açılmasına özen gösterilmektedir, sıcak yiyecekler soğuk ünitelere konulmadan önce Blast Chillerde soğutulmaktadır.
- Konferans salonları ihtiyaca göre bölünerek gereksiz elektrik tüketiminden kaçınılmaktadır.
- Geleneksel ocak yerine konveksiyonel ocaklar tercih edilmektedir.

- Mutfak ve çamaşırhanelerde kullanılan makinalarının yanında kullanma talimatları bulunmaktadır ve kullanan çalışanlarımız makine kullanımı hakkında bilgi sahibidir.

2015-2018 YILLARI ARASI KİŞİ BAŞI VE ODA BAŞI ELEKTRİK TÜKETİMLERİ

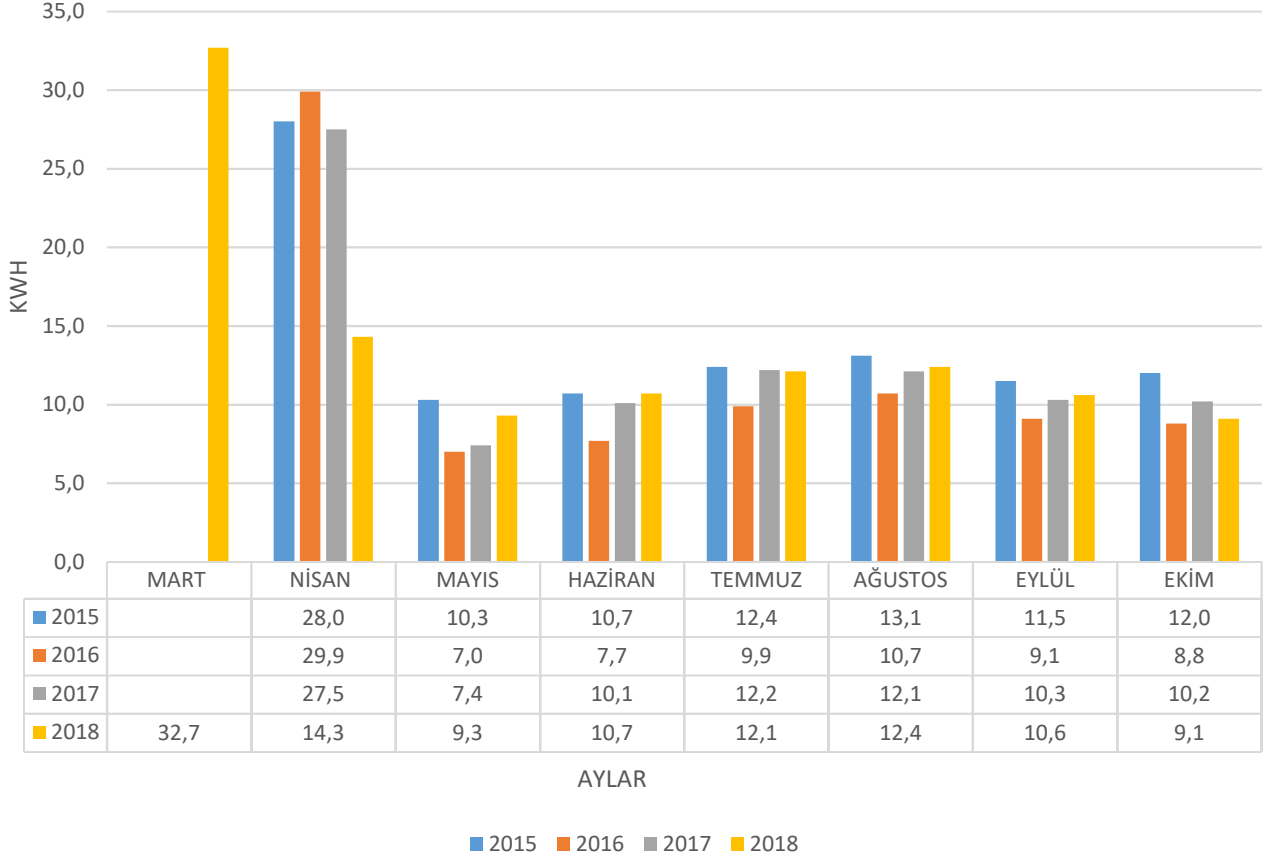
İDEAL PRİME BEACH HOTEL	Kişi Başı Tüketim (KWH)	Oda Başı Tüketim (KWH)
2015	12.04	24.9
2016	9.2	18.7
2017	11.2	22.4
2018	11.4	23.4

SUNCONNECT GRAND İDEAL PREMIUM HOTEL	Kişi Başı Tüketim (KWH)	Oda Başı Tüketim (KWH)
2015	12.9	26.4
2016	16.3	32.1
2017	14.1	27.6
2018	14.4	28.2

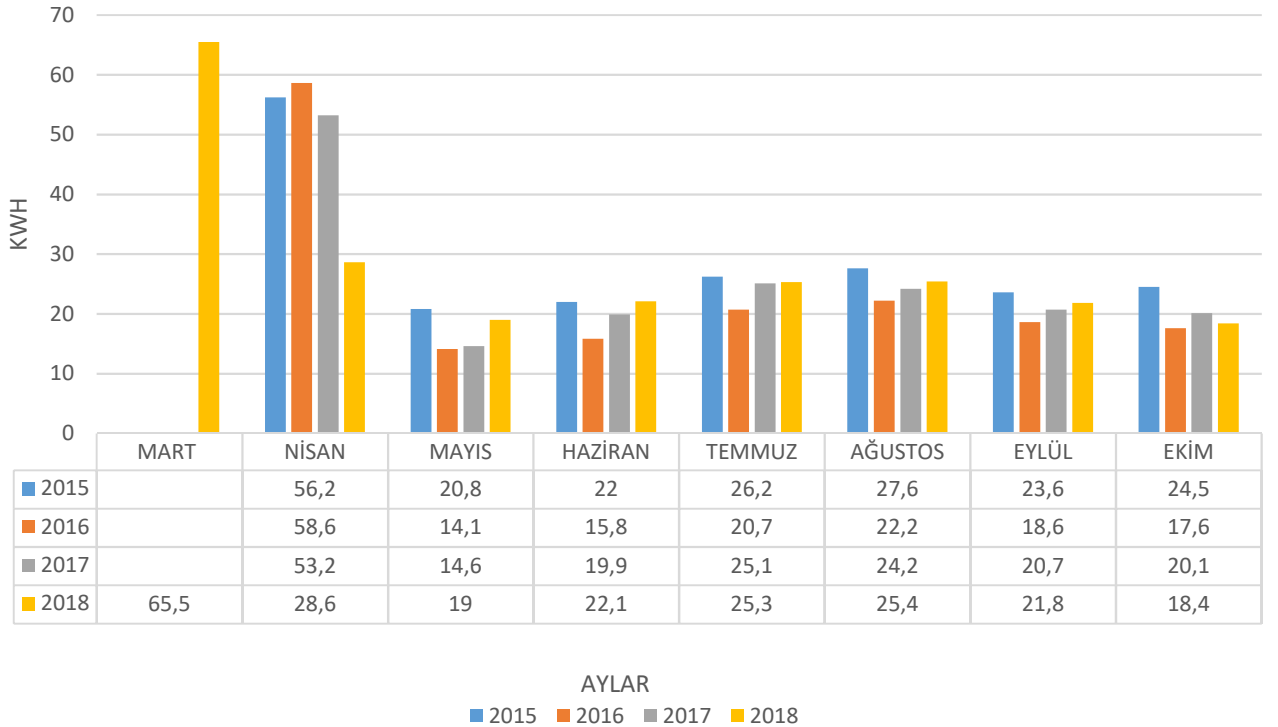
2016 yılından 2018 yılına kadar hotellerimizde su sıcaklığı kapasitesini arttırmak için ek boylerler ilave edildiğinden sıcak suyu elde etmek için fazla elektrik harcanmıştır. Ek cihazlar ve makinelerinin ilave edilmesinden kaynaklı kişi başı KWH değerleri artış göstermiştir.

İDEAL PRİME BEACH HOTEL

KİŞİ BAŞI ELEKTRİK TÜKETİMLERİ

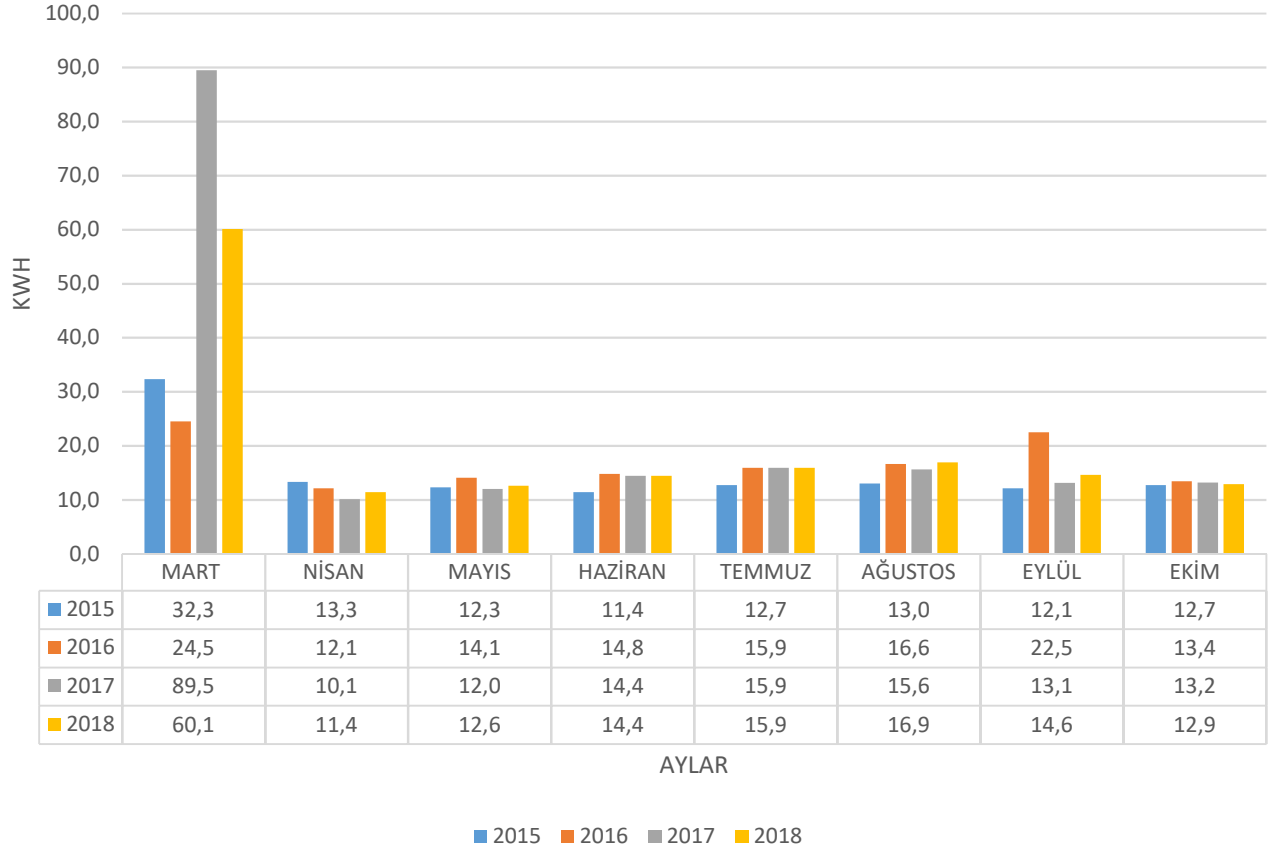


ODA BAŞI ELEKTRİK TÜKETİMLERİ

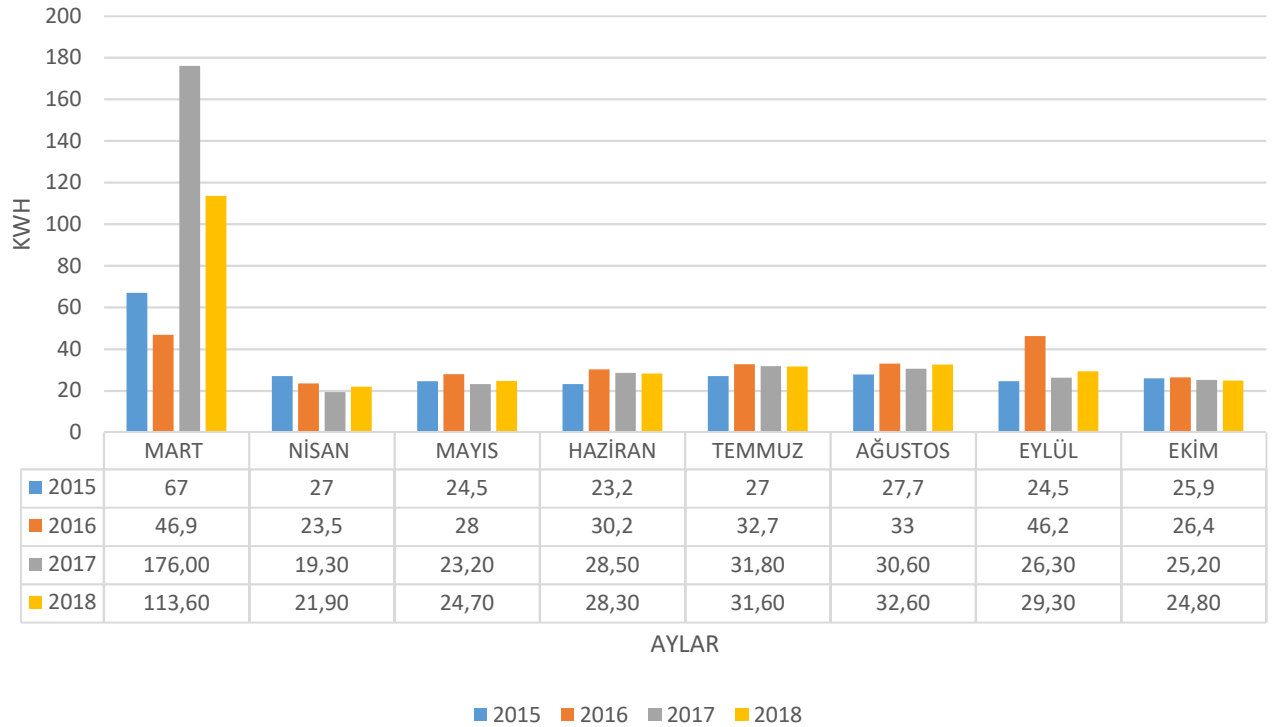


SUNCONNECT GRAND İDEAL PREMIUM HOTEL

KİŞİ BAŞI ELEKTRİK TÜKETİMLERİ



ODA BAŞI ELEKTRİK TÜKETİMLERİ



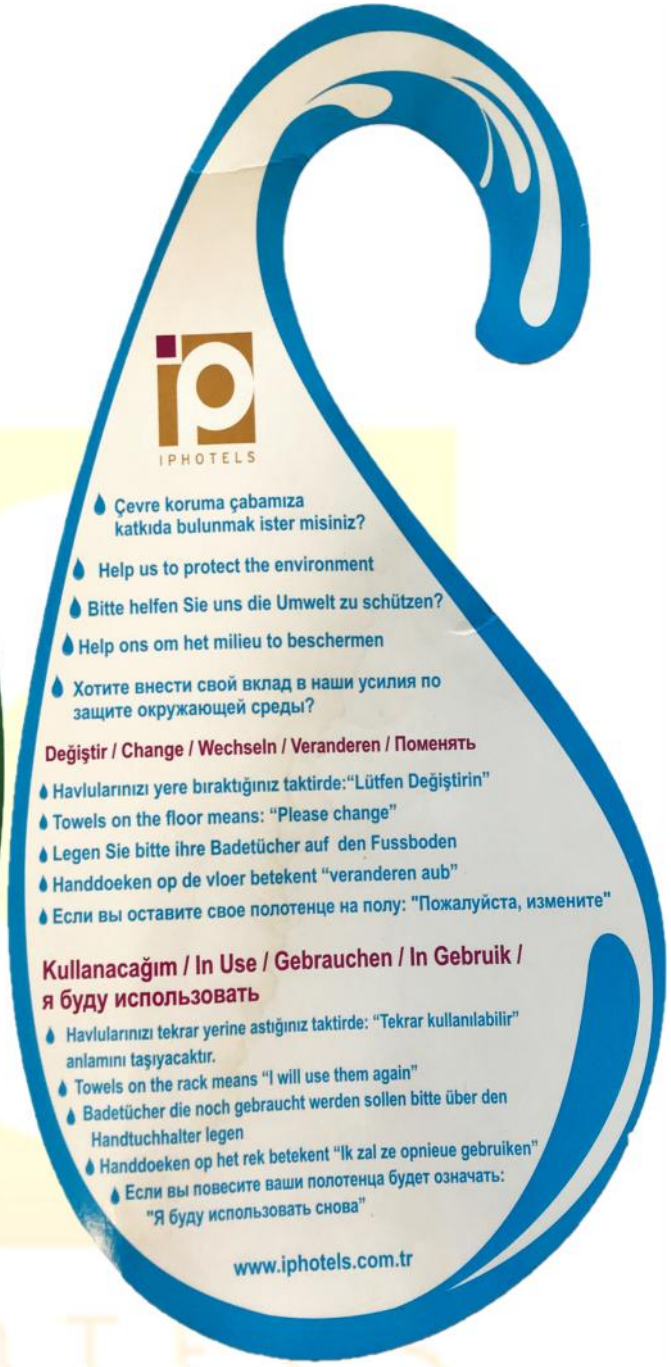
SU YÖNETİMİ



Hotellerimizde Hamam, yüzme havuzları, Aqua havuzlar, günlük faaliyetler sonucu su tüketimi fazla olmaktadır. Bu nedenle doğal kaynakların korunması amacıyla su tüketimi bizim için çok önemlidir.

Sağlık, hijyen ve misafir memnuniyeti konularından ödün vermeden genel su tüketimini azaltmak amacıyla su tasarrufu sağlayan donanımlar kullanıyor; misafir odalarına su tasarrufu ile ilgili bilgilendirici “Çevre Kartı” yerleştiriyor ve çalışanlarımızı bu konuda eğitiyoruz. Otellerimizde su tasarrufu ile ilgili aşağıdaki çalışmalar yapılmakta ve sürekliliği sağlanmaktadır:

- Tüm oda ve genel alan armatürlerine takılmış olan tasarruflu perlatörler ile su akışı sınırlandırılmıştır. Düzenli olarak perlatör kontrolleri yapılmakta ve gerektiği durumlarda yenilenmektedir.
- Tüm oda ve genel alan lavabo muslukları su akış hızı 5 lt’yi, duşlarda 10 lt’yi aşmayacak şekilde ayarlanmıştır. Düzenli olarak yapılan ölçümler ile uygulama takibi yapılmakta ve yüksek debi tespiti durumunda düzeltilmektedir.
- Misafir ve genel alan tuvaletlerinde ikili sifon sistemi kullanılmaktadır. Böylelikle her kullanımda su tüketimi 6 lt’yi aşmamaktadır. Ayrıca genel alan tuvaletlerinde suyun tasarruflu kullanılması için bilgilendirmeler bulunmaktadır.
- Ortak alanlardaki tuvaletlerde fotoselli musluklar ve sensörlü pisuarlar kullanılmaktadır.
- Mutfaklarda fotoselli veya dizden vurmali el yıkama üniteleri kullanılmaktadır.
- Hotellerimizde küvet kullanılmamakta onun yerine duş tekneleri kullanılmaktadır.
- Bahçelerimizde sulama yapılırken damlama ve fiskeye sisteminden faydalanılmaktadır. Otomatik sulama sistemi kullanılarak sulama saatleri su kayıplarını önleyecek saatlerde yapılacak şekilde zamanlanmaktadır.
- Misafirlerimize Çevre Kartı’nda su ve kimyasal tüketiminin azaltılması için nevvresimlerin 3 gün kullanımı bilgisi verilmiş ve destek istenmiştir.
- Çalışanlarımıza suyun doğru kullanımı ve herhangi bir sızıntı durumunda bildirilmesi konusunda eğitimler verilmektedir.
- Hotellerimizde ki atık sular “ATIKSULARIN KANALİZASYON ŞEBEKESİNE DEŞARJ YÖNETMELİĞİNE” uygun olarak kanalizasyon sistemine bağlanmaktadır.
- Mutfak ve F&B personeli meyve sebze yıkama yaparken yıkama tekneleri kullanmaktadır.
- Hotellerimizde sebze meyvelerin dezenfeksiyonunda ozon kullanılmaktadır. Bu sayede sebzeler daha sağlıklı şekilde yıkanırken sudan da tasarruf sağlanmaktadır.



IP HOTELS ÇEVRE KARTLARI

Su tüketimleri sürekli izlenerek teknik servis tarafından kayıt edilmektedir. Hotel içerisinde birçok bölümünde, çamaşırhanede ayrı sayaçlar bulunmakta ve izleme yapılmaktadır. Bu izlemeler ile su tüketimini azaltmaya yönelik verimlilik takibi yapılabilmektedir.

HEDEFİMİZ;

Hotellerimizde her ne kadar ek makine ve cihazlar ilave edilse de satın alınan enerji tasarruflu cihazlarla tüketimi en düşük seviyede tutmak amaçlanmıştır.

2017- 2018 YILLARI KİŞİ BAŞI VE ODA BAŞI SU TÜKETİMLERİ

2015 ve 2016 yılları arası su tüketim faturaları 2 ayda bir işlendiği için kişi ve oda başı hesaplamalarında sağlıklı değer alabilmek için hesaba katılmamıştır.

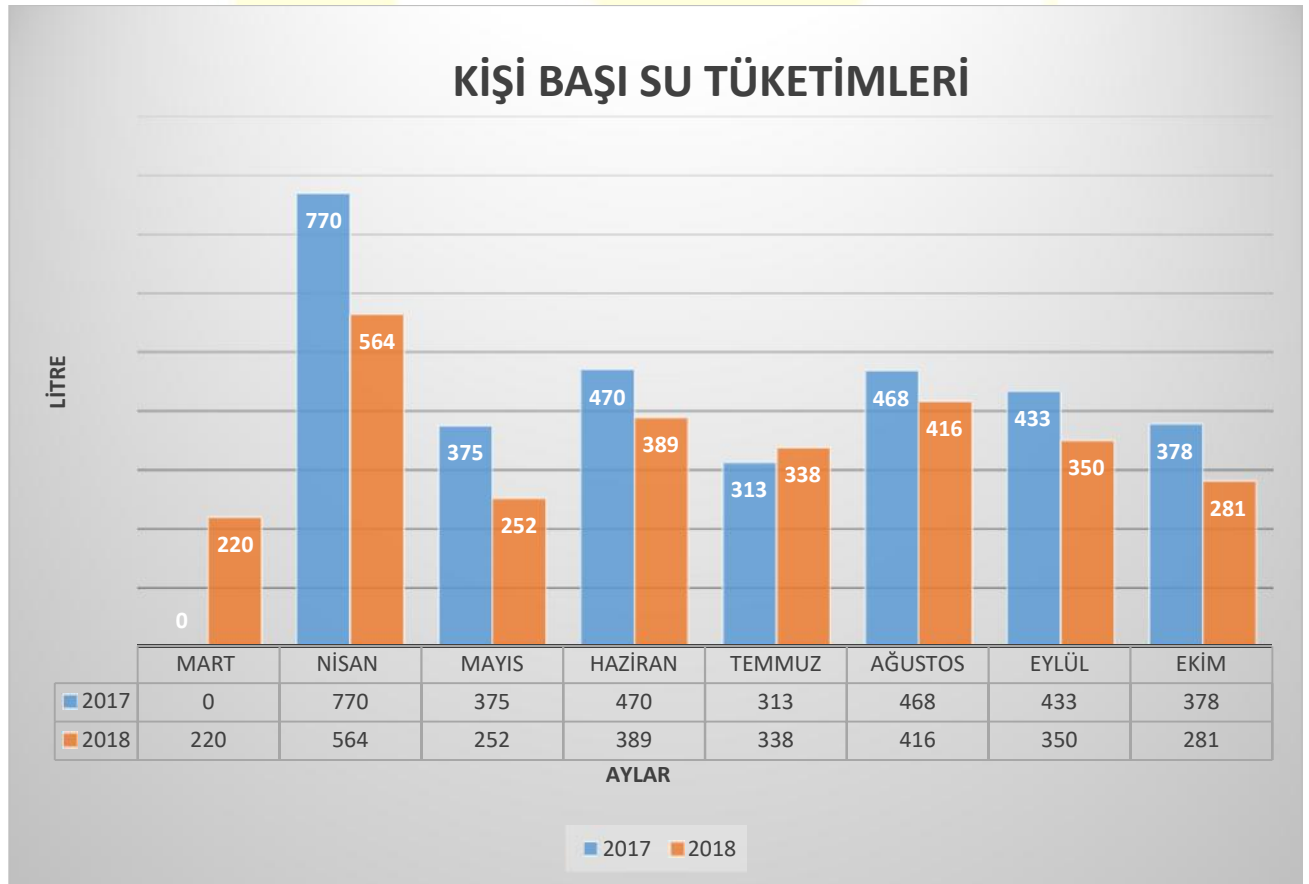
İDEAL PRİME BEACH HOTEL	Kişi Başı Tüketim (litre)	Oda Başı Tüketim (litre)
2017	422	845
2018	354	726

2018 yılında 2017 yılına göre kişi başı tüketimde %16 tasarruf sağlanmıştır.

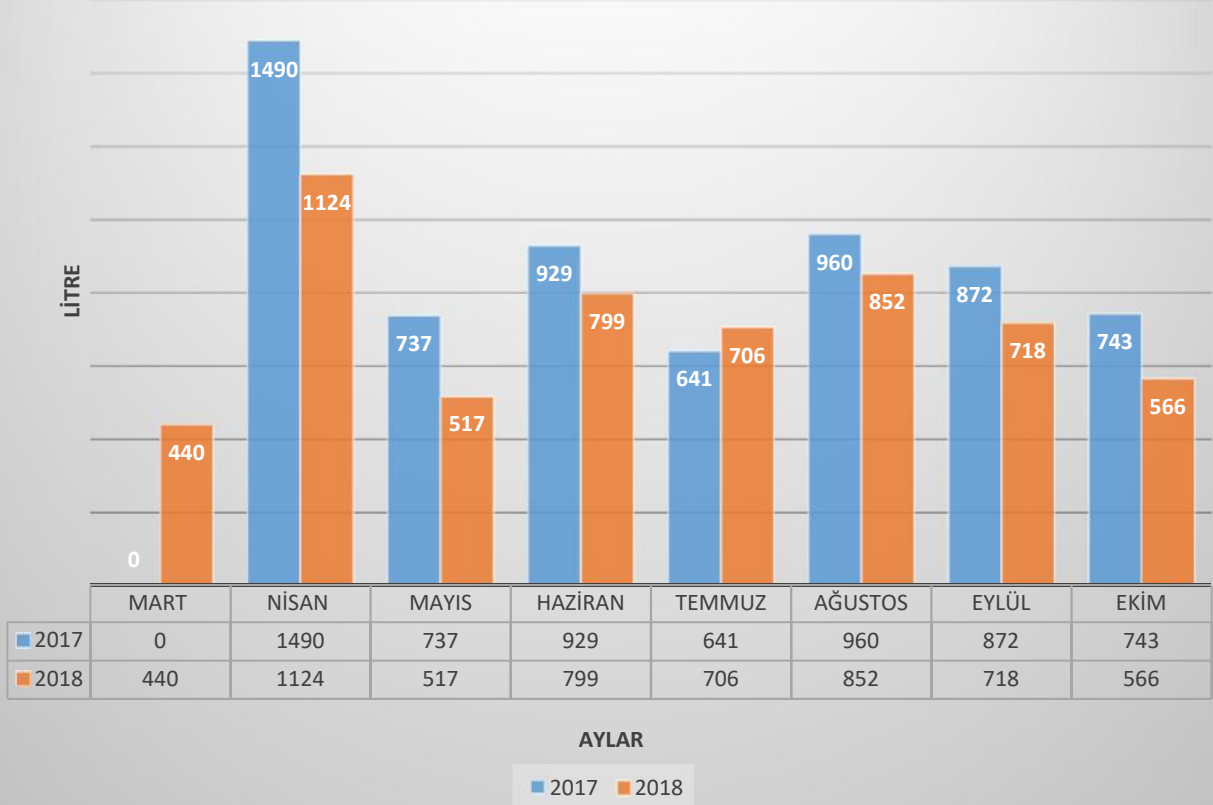
SUNCONNECT GRAND IDEAL PREMIUM HOTEL	Kişi Başı Tüketim (litre)	Oda Başı Tüketim (litre)
2017	448	879
2018	483	944

2018 yılında 2017 yılına göre kişi başı tüketimde %7.8 artış olmuştur.

İDEAL PRIME BEACH HOTEL

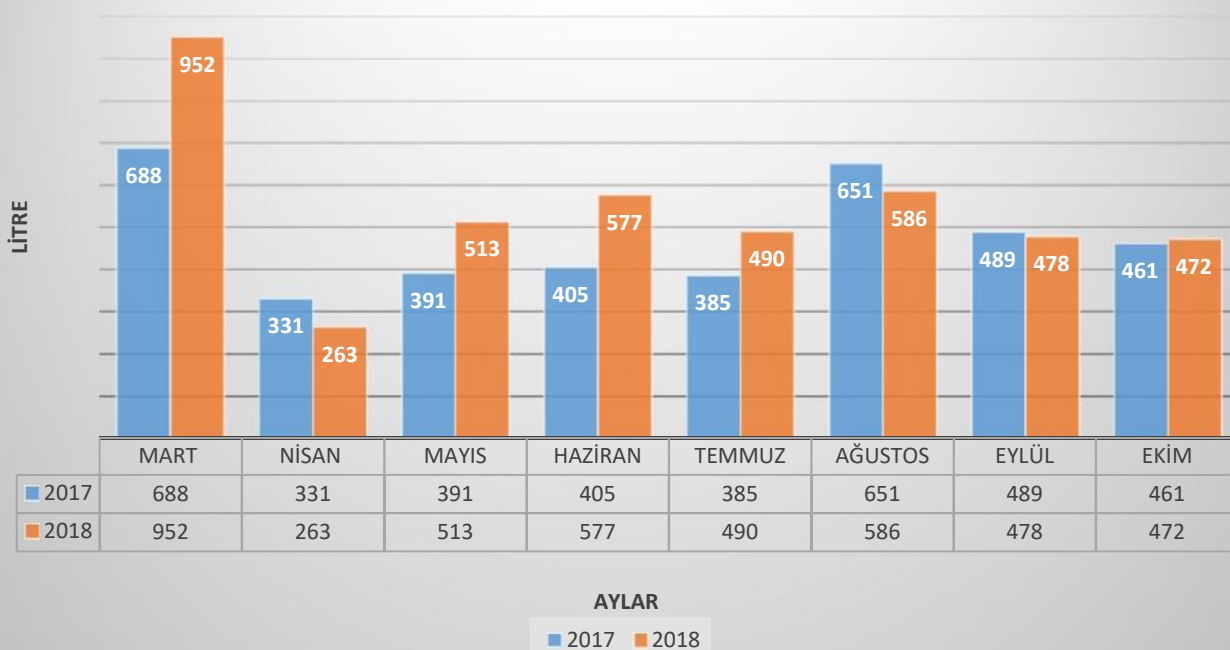


ODA BAŞINA SU TÜKETİMLERİ

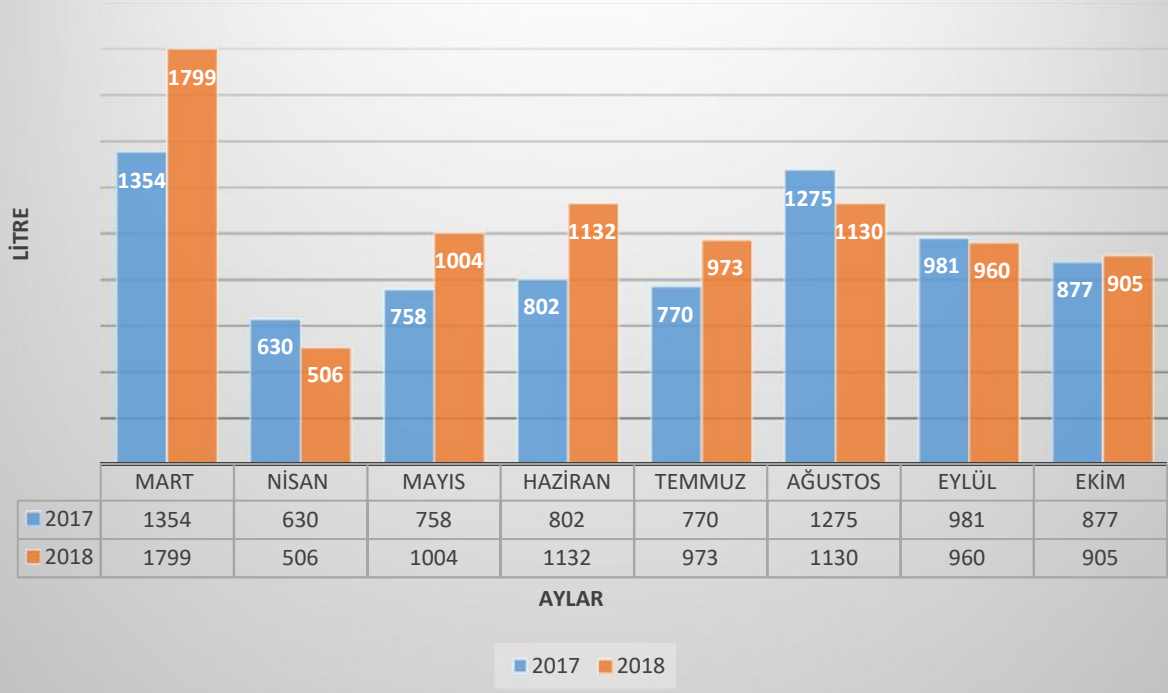


SUNCONNECT GRAND IDEAL PREMIUM HOTEL

KİŞİ BAŞI SU TÜKETİMLERİ



ODA BAŞI SU TÜKETİMLERİ



Hedefler;

İdeal Prime Beach Hotelde 2017 yılına göre %16 tasarruf yapılmıştır. SunConnect Grand Ideal Premium Hotel de ise 2017 yılına göre %7.2 artış olmuştur.

2019 yılında SunConnect Grand Ideal Premium Hotelde sensörlü lavaboların sayısını arttırarak, alınacak önlemler ve personellerin bilinçlendirme çalışmalarının devam ettirilmesiyle 2018 yılına göre % 3 tasarruf sağlamaktır.

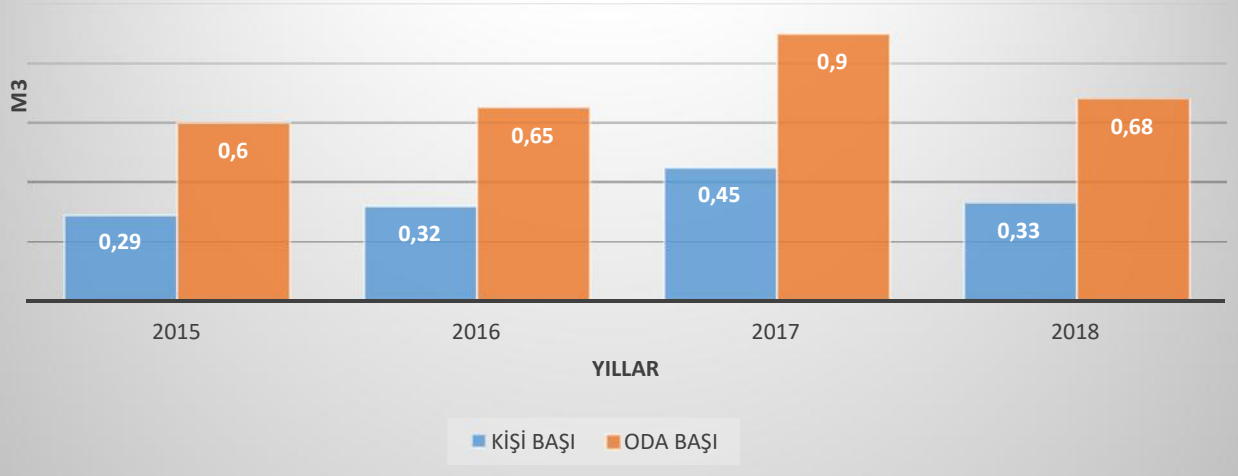
LNG TÜKETİMİ



İDEAL PRİME BEACH HOTEL	KİŞİ BAŞI (M ³)	ODA BAŞI (M ³)
2015	0,29	0,60
2016	0,32	0,65
2017	0,45	0,90
2018	0,33	0,68

2018 yılında 2017 yılına göre kişi başı %26,6 tasarruf sağlanmıştır.

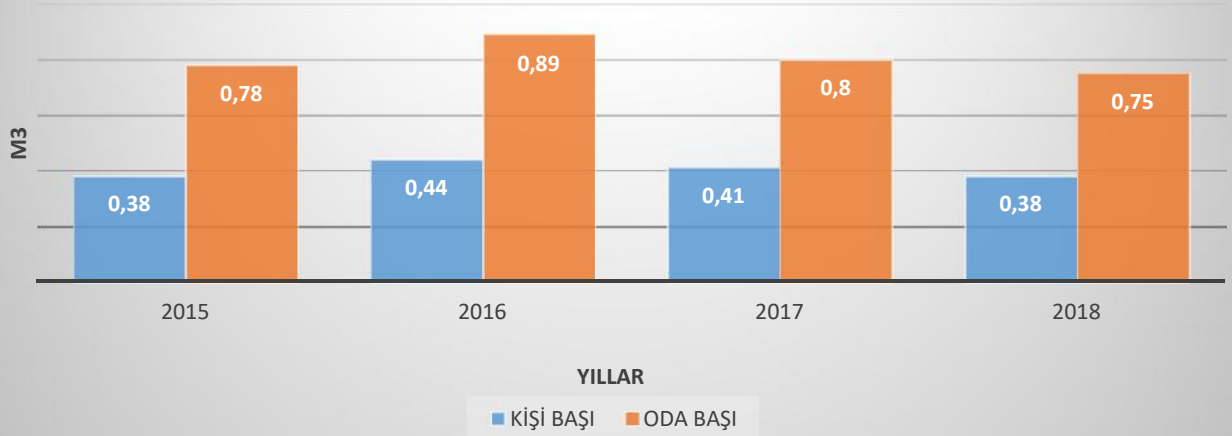
LNG TÜKETİMLERİ



SUNCONNECT GRAND IDEAL PREMIUM HOTEL	KİŞİ BAŞI (M ³)	ODA BAŞI (M ³)
2015	0,38	0,78
2016	0,44	0,89
2017	0,41	0,80
2018	0,38	0,75

2018 yılında 2017 yılına göre kişi başı %7,3 tasarruf sağlanmıştır.

Grafik Başlığı





ATIK YÖNETİMİ

IP HOTELS olarak uyguladığımız Atık Yönetimi Sistemimizde öncelikli amacımız atık miktarını azaltmak, oluşan atıklarımızı iyi yöneterek çevreye en az zarar ile bertarafını sağlamak ve geri kazanılabilir olanları tekrar kazanmaktır.

GERİ KAZANILABİLİR ATIKLAR

- Atık üretimimizi kaynağında azaltmak için çeşitli çalışmalar yapıyor, misafirlerimizi ve çalışanlarımızı geri dönüşüm programına katılmaya teşvik ediyoruz.
- Tek kullanımlık metal kutu, plastik şişe vb. içecekler yerine içecek üniteleri kullanılarak atık miktarı azaltılmaktadır.
- Mümkün olduğu kadar tek kullanımlık kahvaltılık ürünler yerine büyük ambalajlı kutu ve kova ürünler satın alınarak ambalaj atığı azaltılmıştır.
- Kontamine ambalajlar; bulaşık ve çamaşır makinelerinde büyük ambalajlı ve verimli olan temizlik kimyasalları kullanıyoruz. Havuz kimyasallarının tedarikçisi, çevre bakanlığından kimyasal bidonları tekrar kullanma izni almış ve bu sayede kontamine ambalaj atığı oluşmamaktadır.
- Odalardan çıkan geri dönüştürülebilir atıkları yeşil poşette kat personelleri toplayarak atık toplama bölümüne götürürler. Restoranlarda, barlarda, mutfaklarda ve genel alan kullanım alanlarında oluşan plastik, metal, cam atıkları personeller ayırarak cam(şişe) toplama ve geri dönüşüm alanına götürürler.
- Misafir ve Personel alanlarında su sebili kullanılarak tek kullanımlık su tüketimi azaltılmaktadır.
- Misafir odalarında tekrar doldurulabilen sabun ve şampuanlar kullanarak atık oluşumunu azaltılmaktadır.
- Kağıt tüketimimizi azaltmak için yazışmalarımızı ve duyurularımızı mail ortamında yapıyoruz.
- Ofislerde oluşan geri dönüşebilir atıkların ıslak çöpe gitmemesi için ofislere geri dönüşüm kutuları konulmuştur.
- Çevre bilincinin yayılması açısından, çevre, deniz kaplumbağlarını (caretta caretta) koruyalım, ağaç dikimi ve atıkların ayrıştırılması temalı boyama kitapları çocuk kulübünde ücretsiz verilmektedir.
- Her yıl çocuklarla beraber hotel içerisinde ağaç dikimi etkinliği yapılmaktadır.
- Personel alanlarında atık ayrıştırma kapları bulunduruyor, bilinçlendirme eğitimleri veriyor ve çevre panosunda afiş ve broşürler ile farkındalık yaratmaya çalışıyoruz.

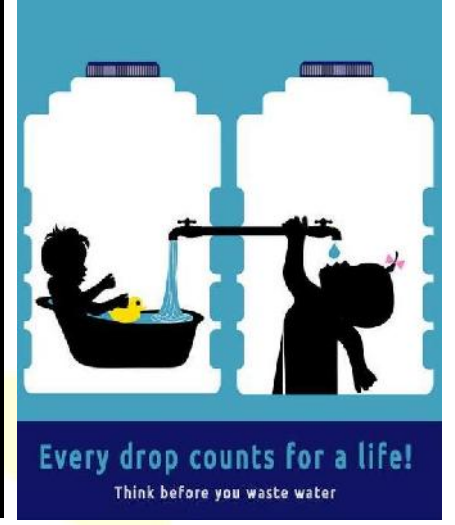
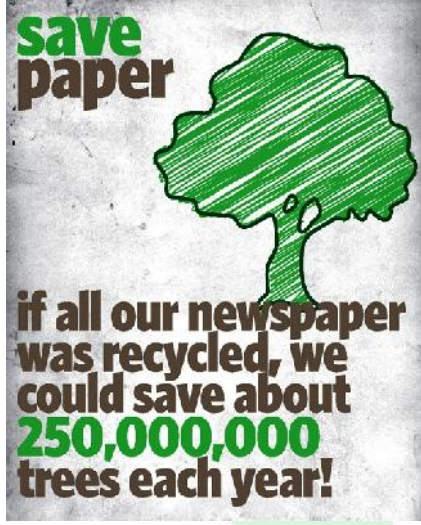
Personel yemekhanesi, dinlenme alanlarında bulunan panolarda ve çevre panolarında kullandığımız afiş örnekleri;

PİLLERİ ÇÖPE ATMAYALIM
DOĞAYI KORUYALIM
PİLLERİ ATIK PİL KUTULARINA ATINIZ!!!
EVİNİZDEKİ ATIK PİLLERİ BİRİKTİRİP
HOTELİMİZDEKİ ATIK PİL KUTULARINA
ATABİLİRSİNİZ.

Verimli Kullanırsak
Enerji Gelecektir.

ÜRÜNLERİN DOĞADA YOK OLUŞ SÜRELERİ					
CAM ŞİŞE 4000 yıl	ÇIKLET 5 yıl	KUTU KOLA 10 yıl	PET ŞİŞE 400 yıl	ŞİĞARA FİLTRESİ 2 yıl	PLASTİK MALZEME 1000 yıl
PLASTİK ÇAKMAK 100 yıl	KAĞIT, GAZETE 3 ay	ALÜMİNYUM 100 yıl	TELEFON KARTI 1000 yıl	POLİÜRETAN 1000 yıl	PLASTİK TABAK 500 yıl

Misafir alanları afiş örnekleri;



2018 yılında hotellerimizde günlük ayrıştırılarak lisanslı geri dönüşüm firmalarına teslim ettiğimiz atık miktarları

kg / yıl	TOPLAM 2018
Kağıt/Karton	5375 kg
Cam	51010 kg
Plastik	7190 kg
Metal	8350 kg

HEDEFİMİZ;

Atık üretimimizi kaynağında azaltacak farklı yöntemler geliştirerek atık azaltımını en aza düşürmeyi hedefliyoruz.

- 2019 yılında kağıt tüketimini azaltmak ve iş verimliliğini arttırmak için misafir ilişkileri(online anket, online şikayet yönetimi), arıza fişleri yerine program ile iş bildirme sistemine geçmek.
- Barlarda ve restoran alanlarında plastik pipet yerine kağıt pipet kullanımına geçmek.
- Misafirlerimize otellerimizde uyguladığımız Atık Yönetim Sistemi ile ilgili bilgilendirme yapmaya onları da atık miktarını azaltma ve oluşan atıkları ayrıştırma konusunda teşvik ediyoruz. Çocuk kulübümüzde atık ayrıştırma üniteleri koyarak ilgili etkinlik ve aktiviteler düzenleyerek çocuk misafirlerimizi küçük yaşta bilinçlendirmeyi hedefliyoruz.

TEHLİKELİ ATIKLAR



Tesislerimizde oluşan tehlikeli atıkların çevreye zarar vermeden bertaraf edilebilmesi için Tehlikeli Atık Prosedürü oluşturduk ve bölümlerimizde oluşan tehlikeli atıkları, tehlikeli atık odalarımızda uygun koşullarda topluyor, etiketliyor ve yasalara uygun bertarafı veya değerlendirilmesi için lisanslı firmalara teslim ediyoruz.

2018 yılında Atık Yönetim Planı oluşturarak Çevre İl Müdürlüğünden onay alınmıştır.

2016	2017	2018
7559 kg	6607 kg	8400 kg

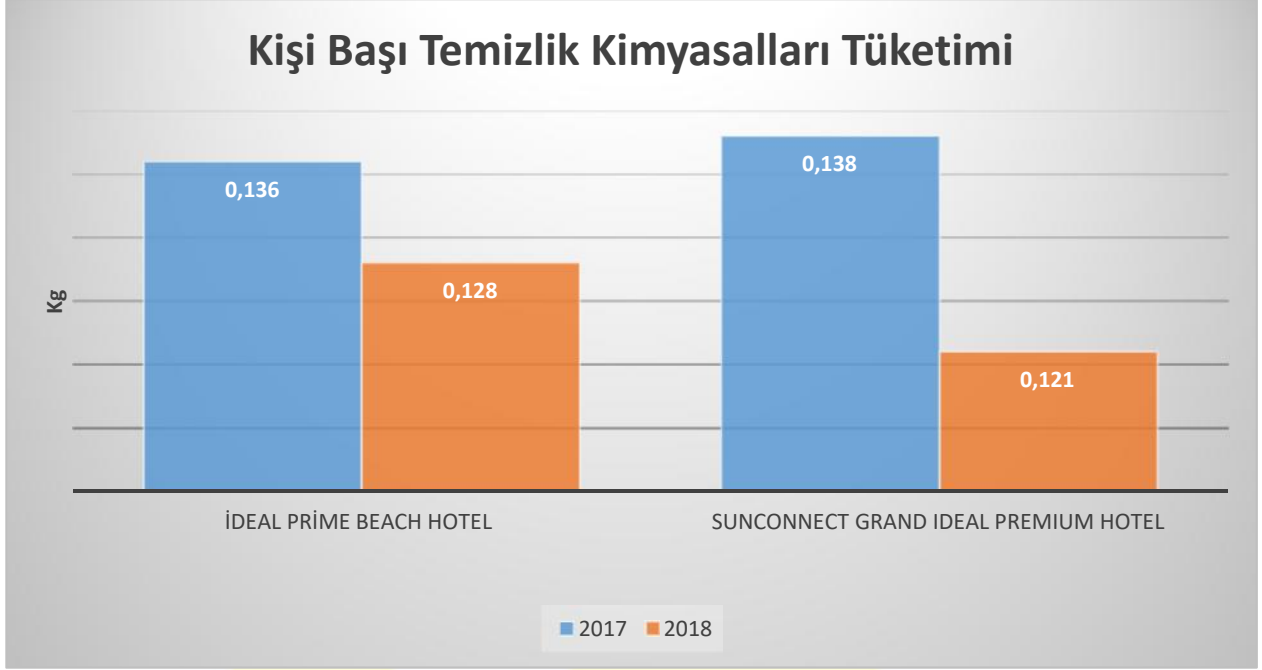
Tablo : Hotellerden teslim edilen toplam tehlikeli atık miktarları

Tesislerimizde oluşan atık yağların kanalizasyon sistemine ulaşmasını engelleyen yağ ayırıcı ve toplayıcı haznelere bulunmaktadır. Yağ tutucularında biriken atık yağ ve posası, lisanslı atık yağ toplama firması tarafından haftalık toplanarak bertaraf edilmektedir. Kızartmalık atık yağlar atık yağ toplama deposunda biriktirilerek firmaya teslim edilmekte ve bertarafı sağlanmaktadır. Ayrıca belirli aralıklarla atık yağ toplama firması tarafından çalışanlarımıza kullanılan yağların giderlere dökülmemesi için bilinçlendirme eğitimleri verilmekte ve bununla ilgili uyarıcı levhalar ilgili alanlara asılmıştır. Tesislerimizde genel misafir alanları ve personel alanlarında bulunan atık pil kutuları sayısı 2015 yılında artırılarak hem çalışanlarımızın hem de misafirlerimizin atık pillerin doğaya zarar vermeden bertarafına katkıda bulunmaları sağlanmıştır. Toplanan atık piller TAB'a gönderilerek güvenli bertarafı sağlanmaktadır. 2017 yılında 216 kg, 2018 yılında 154 kg atık pili TAB'a gönderdik. Tehlikeli Atık miktarlarımızı kontrol ediyoruz. Mümkün olduğu kadar kullandığımız malzemelerin tehlikeli madde içermemesine, içerenerin ise tamamının uygun şekilde bertaraf edilmesine özen gösteriyoruz. Bu konuda personelimizi ve çalışanlarımızı bilinçlendirmeye çalışıyoruz. 2016-2017-2018 yılı için net tehlikeli atık miktarımızı belirleyerek, 2019 yılında minimizasyonu için daha ölçülebilir aksiyonlar almayı planlamaktayız. 2017 yılı için hedefimiz her yıl olduğu gibi tesislerimizde oluşan tüm tehlikeli atıkların diğer atıklar ile karışmadan uygun şekilde tehlikeli atık depolama alanlarında biriktirilmesi ve lisanslı firmalara teslim edilmesi, aynı zamanda tehlikeli atık oluşturacak malzemelerin kullanım miktarını minimize edecek faaliyetlerin yürütülmesidir.

KİMYASAL KULLANIMI

Kimyasal maddeler hayatımızda birçok alanda kullandığımız, hayatımızı kolaylaştıran ancak zararlı etkileri ile olumsuz sonuçlara da neden olabilen maddelerdir. Tesislerimizde bakım-onarım faaliyetlerinde ve temizlik faaliyetlerinde kimyasal kullanımı söz konusudur. Çevreyi dikkate alarak temizlik yapmak, hijyenik olarak temizleyebilmek ve aynı zamanda sağlığı ve çevreyi mümkün olduğu kadar az olumsuz etkilemek anlamına gelir. Çevreye verilecek zararlar, sadece çevreye uyumlu temizlik ürünleri kullanarak değil aynı zamanda bu ürünleri tasarruflu kullanarak ve dozajını iyi ayarlayarak da en aza indirilebilir. Böylelikle kimyasalların çevreye toplam zararı önemli ölçüde azaltılabilir.

Temizlik Kimyasalları (kişi başı)	2017	2018
Ideal Prime Beach Hotel	0,136 kg	0,128 kg
SunConnect Grand Ideal Premium Hotel	0,138 kg	0,121 kg



İdeal Prime Beach Hotelde, 2018 yılında 2017 yılına göre kişi başı %5,9 tüketim azalmıştır.

SunConnect Grand Ideal Premium Hotelde, 2018 yılında 2017 yılına göre kişi başı %12.3 tüketim azalmıştır.

Kullandığımız tüm kimyasalların onaylı, etiketli ve uygun ambalajlarda olması, MSDS'lerin (Malzeme Güvenlik Bilgi Formu) tarafımıza ulaşmış olması önceliğimizdir. Satın alınan departman tarafından kimyasalların kullanımı, MSDS'leri içerisindeki bilgiler, kullanım miktarı ve yöntemleri, kişisel koruyucu donanım gereklilikleri ve "Tehlikeli Kimyasal Atık, Sızıntı Vb. Durumlara Müdahale Talimatı"na göre alınması gereken tedbirler konusunda kimyasalı kullanacak çalışanımız eğitilmektedir.

Kimyasal depolarımız çevreye zarar verebilecek sızıntı, dökülme vb. durumlara karşı gerekli önlemler alınmış şekildedir. Kimyasal depolarımızın zemininde olası dökülmelerde kanalizasyon sistemine kimyasalın karışmaması için gider bulunmamaktadır. Olası sızıntı ve dökülmelere karşı özel kimyasal emici bezler bulunmaktadır. Kimyasal depolama kimyasalın cinsine, üretici firmanın depolama talimatına ve yönetmeliklere uygun olarak yapılır. Kimyasal kullanım miktarlarımızı kontrol ediyor, boşa ve yanlış kimyasal kullanımını engellemek için personel eğitimleri veriyoruz. Mümkün olduğunca konsantre ürünler tercih ediyoruz. Havuzlarımızda uygun hijyenik uygulama için minimum miktarda kimyasal kullanan otomatik dozaj sistemleri kullanıyoruz. Dışarıdan hizmet aldığımız haşere mücadele firmasının kullandığı ilaçların insan sağlığına ve çevreye zarar vermeyen ürün olduğunu garanti altına alıyoruz. Doğal tedbirlerden (sinek tutucu, yapışkanlı kağıt vb.) daha fazla yararlanmaya çalışıyoruz.

Havuz daireleri ve Housekeeping, STW kimyasal depolarında kimyasal dolun makinesinin altına sızdırmaz hazneler koyuyoruz.

Hedefimiz;

2019 yılında konsantre ürünler ve büyük ambalajlı veya atık oluşumunu düşürecek yöntemler geliştirilerek etkin ve uzun vadede kullanım sağlayan küçük ambalajlı ürünler almaya çalışacağız. Personellere Kimyasal eğitimleri, kimyasalların doğru kullanım yöntemleri eğitimleri vererek personellerin bilinçlenmesini sağlamaya devam edeceğiz.

2019 yılında SunConnect Grand Ideal Premium Hottelde kişi başı kimyasal tüketimini 2018 yılına göre % 3 düşürmek.

2019 yılında Ideal Prime Beach Hotelde kişi başı kimyasal tüketimini 2018 yılına göre %2 düşürmek.



Yıllar	Kişi Başı kgCO _{2e}	
	2017	2018
Ideal Prime Beach Hotel	15.7	14.8
SunConnect Grand Ideal Premium Hotel	18.3	18.4

Emisyon azaltımı için izleyeceğimiz yollar;

1. Enerji Verimliliği yüksek makine ve aletler kullanarak tüketilen enerjiyi azaltmayı hedefliyoruz. Bu sayede emisyon azaltımı gerçekleştirmiş olacağız.

2. Geri Dönüşüm, Hotellerimizin içindeki cam, kağıt, metal gibi atıkların, personellerin bilinçlendirme eğitimlerini arttırarak geri dönüşüm verimliliğini arttırmayı hedefliyoruz. Atıklar biriktirilerek geri dönüşüme kazanılırsa emisyon azaltımı sağlanır. Çünkü sıfırdan bir hammaddeyi üretmek için gereken enerji, yeniden kazanma için gerekenden daha azdır. Örneğin 1 ton kağıdın geri dönüştürülmesi ile 36 ton CO2 emisyonu atmosfere salınmamış olmaktadır.
3. Ağaç Dikmek, Emisyon azaltımı sağlamak için Marmaris Orman Müdürlüğü'nün belirlediği bir alana ağaç dikmeyi hedefliyoruz.
4. Karbon salınımı düşük ürün ve hizmetleri tercih edeceğiz.
5. Tedarikçilerimizi yakın civardan seçerek tedarikçi firmaların teslimat araçlarının CO2 salınımını minimize ederek doğaya salınacak emisyonun azaltılmasını hedefliyoruz.

SOSYAL SORUMLULUK



- 2018 yılında Türk Kızılay'ına kan bağışında bulunulmuştur.
- Mavi Kapak Projesi hotellerimizde devam etmektedir. TOFD ye 2018 yılında 80 kg mavi kapak gönderdik.
- Hotellerimizden iskartaya ayrılan battaniye, çarşaf ve nevresimleri hayvan dostlarımızın kışı rahat geçirebilmeleri için Muğla Hayvan Barınağına bağışta bulunduk.
- Köyceğiz Yunus Emre Anaokuluna eğitici oyuncaklar yardımında bulunduk.
- Misafirlerin sosyal sorumluluk adına katkıda bulunabilmeleri için hotel içerisinde WWF Posterlerini sergiliyoruz. Bu sayede hayvan evlat edinmelerini teşvik ediyoruz.



Tedarikçilerimize ve fuarlarda ziyaretçilerimize yaprak temalı post-it ler vererek, çevreye olan farkındalığı aşılamaya çalışıyoruz.

Velomaris Team& IP Hotels



Velomaris Team'e sponsor olmamızın nedeni, bölgemizi temsil eden yerel bir kulüp olmasının dışında, kulübün bir bisiklet takımı olmasıdır.

Sponsorluktan beklentimiz, bisiklet kullanımının teşvik edilmesi ve takımın başarılı olmasının yanı sıra Marmaris adının farklı alanda duyurulabilmesi ve tanıtılması yönündedir.

- Hedefimiz;
- 2019 yılında Marmaris Orman Müdürlüğü'nün belirlediği bir alanda ağaç dikimi gerçekleştirmek.
- Çocukların eğitimini güçlendirecek çalışmalar yürüterek belirlenen okula veya rehabilitasyon merkezine yardımda bulunmak.
- Mavi kapak projesi kapsamında, kapak biriktirip TOFD'ye göndermeye devam edeceğiz.
- Yerel firmalara destek vermeye devam edeceğiz.

PERSONEL İLERLEME RAPORU

Sosyal Yardımlar

- Lojman kullanımı Personel lojmanları IP HOTELS de çalışan Marmaris'te ikameti bulunmayan personellerin kullanımına açıktır.
- Personel Yemekhanesi Çalışanlar için personel yemekhanesinde çıkan yemekler ücretsizdir.
- Doktor Ofisi Hotellerimizde bir doktor ve bir hemşirenin bulunduğu doktor ofisi bulunmaktadır. Çalışanlarımız sağlık hizmetinden mesai saati içinde yararlanabilmektedir.
- Çamaşırhane, İş üniformaları hotel çamaşırhanesinde yıkatılmaktadır. Ayrıca personeller kişisel kıyafetleri lojmanlarda bulunan çamaşır makinelerinde yıkayabilmektedirler.

Personellere Sunulan Faydalar,

- Çalışanlarımızın boş vakit geçirebilecekleri, kitap okuyabilecekleri ve uygun fiyata yiyecek ve içecek alabilecekleri personel kafeteryası bulunmaktadır.
- Doğum günü olan personellerin isimleri, insan kaynakları tarafından takip edilerek, Personel Yemekhanesi girişinde bulunan doğum günleri panosuna yazılır.
O ay içerisinde doğan Personele "Doğum Günü Kutlama Kartı" verilir. Departmanlarda doğum günü kutlamaları yapılır.
- Sezon başı ve yılbaşında üst yönetimin de katılımıyla kaynaşmak üzere her yıl " Sezona Merhaba- Yılbaşı " yemeği düzenlenir.

